

Situación de las E.D.O. en la semana 47/2009

(del 22-noviembre-2009 al 28-noviembre-2009)

Sistema de Vigilancia Epidemiológica de Asturias

Datos provisionales al cierre de la semana

	Casos declarados por Area Sanitaria																ASTURIAS			
	I - Jarrío		II - C. Narcea		III - Avilés		IV - Oviedo		V - Gijón		VI - Arriendas		VII - Mieres		VIII - Langreo		En la semana		Acumulado 2009	
	Casos	Acum	Casos	Acum	Casos	Acum	Casos	Acum	Casos	Acum	Casos	Acum	Casos	Acum	Casos	Acum	Casos	Tasa	Casos	Tasa
Gripe	113	1.738		665	445	6.097	923	14.686	819	9.236	134	2.238	145	2.649	210	2.692	2.789	260,2	40.001	3.731,6
Varicela	4	234		54		590	22	2.329	6	776	2	544	2	406	10	287	46	4,3	5.220	487,0
O. P. Diarreicos	25	1.549		723	145	7.304	315	11.733	300	9.455	40	2.263	89	3.059	96	3.523	1.010	94,2	39.609	3.695,0
Sífilis		1				3		39	1	40		1		2		3	1	0,1	89	8,3
Inf. gonocócica		3				6		17		13		1		5		2	0		47	4,4
Sarampión																	0		0	
Rubéola																	0		0	
Parotiditis		5		6		7		12		15		4		5		2	0		56	5,2
Tos ferina		3				4				2							0		9	0,8
Enf. meningocócica				1		3		4		6		1		1		1	0		17	1,6
Tuberculosis resp.		1	1	5		8	1	42		29		4		11		16	2	0,2	116	10,8
Otras tuberculosis		1		2		1		12		7						4	0		27	2,5
Legionelosis						1		11	1	11		4		2		3	1	0,1	32	3,0
Hepatitis A						4		4		8		3		1			0		20	1,9
Hepatitis B						1		3		1		1					0		6	0,6
Otras Hepatitis víricas						2		2		1		1				1	0		7	0,7
Nº declarantes	49		0		112		225		196		44		61		64		751			
Cobertura en A.P.	100,0%	99,7%	0,0%	99,9%	100,0%	99,2%	97,8%	95,0%	100,0%	99,7%	100,0%	100,0%	100,0%	100,0%	100,0%	100,0%	95,4%		98,3%	
Cobertura Población	100,0%	99,8%	0,0%	99,9%	100,0%	99,2%	98,1%	94,9%	100,0%	99,7%	100,0%	100,0%	100,0%	100,0%	100,0%	100,0%	96,7%		98,2%	

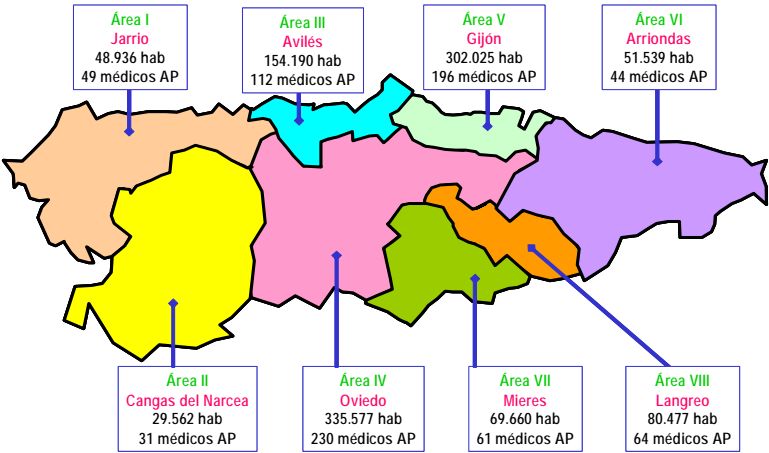
Distribución geográfica

Áreas Sanitarias con mayor incidencia que la media de Asturias

	Area Sanitaria							
	1	2	3	4	5	6	7	8
Gripe								
Varicela								
O. P. Diarreicos								
Sarampión								
Rubéola								
Parotiditis								
Tos ferina								
Enf. meningocócica								
Tuberculosis resp.								
Otras tuberculosis								
Legionelosis								
Hepatitis A								
Hepatitis B								
Otras Hepatitis víricas								

Áreas con más casos de lo esperado si tuvieran la misma tasa que Asturias

Mapa de las Áreas Sanitarias del Principado de Asturias  
(Población TSI a 1-1-2009 y nº de médicos declarantes en A.P.)



## Situación de las E.D.O. en la semana 47/2009

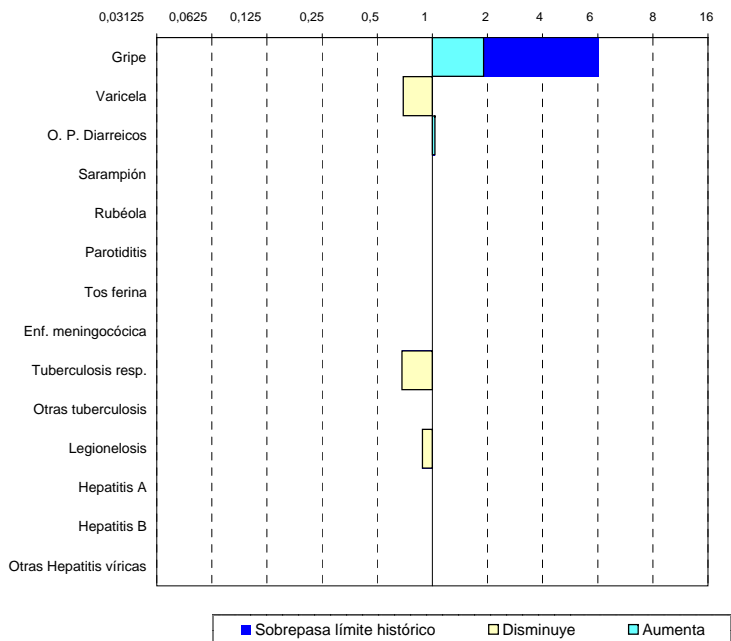
(del 22-noviembre-2009 al 28-noviembre-2009)

## Sistema de Vigilancia Epidemiológica de Asturias

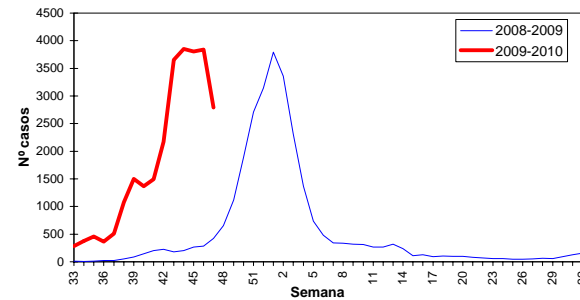
Datos provisionales al cierre de la semana

### Índice Histórico Semanal

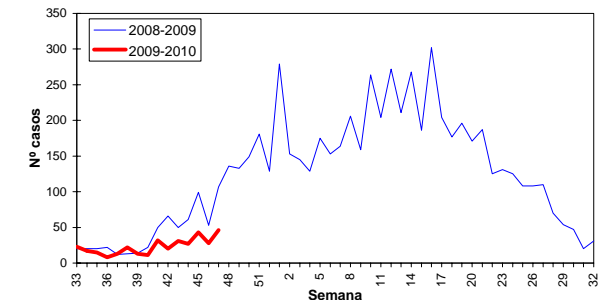
Cociente entre el nº de casos de la semana y la media de los últimos 5 años



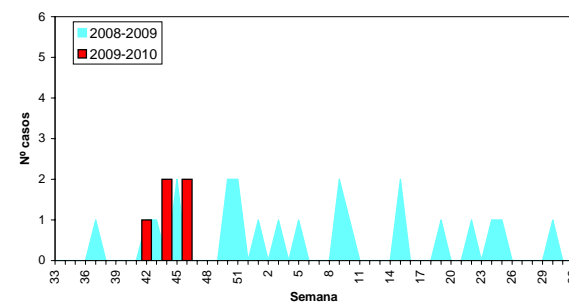
### Gripe, temporada 2009-2010



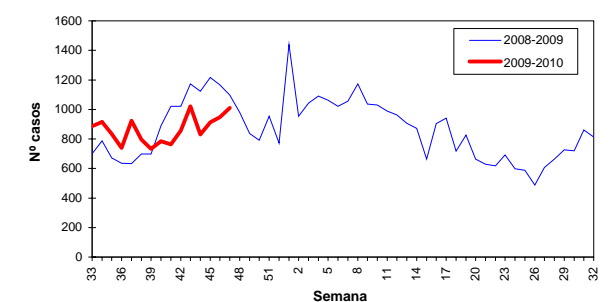
### Varicela, temporada 2009-2010



### Enf. meningocócica, temporada 2009-2010

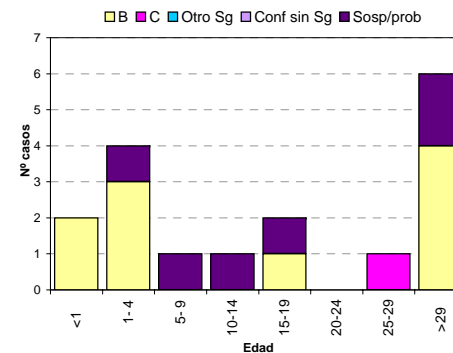


### Otros Procesos Diarreicos, temporada 2009-2010

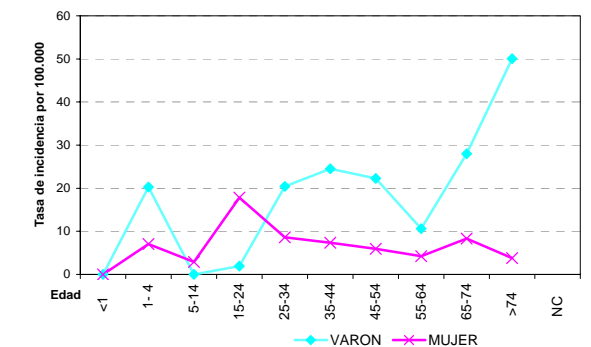


Otras E.D.O. de baja incidencia	Casos declarados durante el año 2009 por Area Sanitaria								Total
	1	2	3	4	5	6	7	8	
Paludismo (Malaria)			1	2					3
Brucelosis									0
Triquinosis									0
Fiebre tifo-paratífica							1		1
Shigelosis (Disentería)					1				1
Botulismo			1						1
Tétanos									0
Tétanos neonatal									0
Rubéola congénita									0
Sífilis congénita					1				1

### Enf. meningocócica por edad y serogrupo, año 2009



### Tuberculosis por edad y sexo, año 2009



# Situación de las E.D.O. en la semana 47/2009

(del 22-noviembre-2009 al 28-noviembre-2009)

# Sistema de Vigilancia Epidemiológica de Asturias

Datos provisionales al cierre de la semana

## Casos y Tasas por Área Sanitaria

Semana 47/2009	I - Jarrio		II - C. Narcea		III - Avilés		IV - Oviedo		V - Gijón		VI - Arriendas		VII - Mieres		VIII - Langreo		Asturias	
	Casos	Tasa	Casos	Tasa	Casos	Tasa	Casos	Tasa	Casos	Tasa	Casos	Tasa	Casos	Tasa	Casos	Tasa	Casos	Tasa
Gripe	113	215,69			445	285,95	923	282,55	819	273,91	134	251,58	145	198,85	210	251,36	2789	259,05
Varicela	4	7,64					22	6,73	6	2,01	2	3,75	2	2,74	10	11,97	46	4,27
O. P. Diarreicos	25	47,72			145	93,18	315	96,43	300	100,33	40	75,10	89	122,05	96	114,91	1010	93,81
Sífilis									1	0,33							1	0,09
Inf. gonocócica																	0	0,00
Sarampión																	0	0,00
Rubéola																	0	0,00
Parotiditis																	0	0,00
Tos ferina																	0	0,00
Enf. meningocócica																	0	0,00
Tuberculosis resp.			1	3,01			1	0,31									2	0,19
Otras tuberculosis																	0	0,00
Legionelosis									1	0,33							1	0,09
Hepatitis A																	0	0,00
Hepatitis B																	0	0,00
Otras Hepatitis víricas																	0	0,00
Paludismo (Malaria)																	0	0,00
Brucelosis																	0	0,00
Triquinosis																	0	0,00
Fiebre tifo-paratífica																	0	0,00
Shigelosis (Disentería)																	0	0,00
Botulismo																	0	0,00
Tétanos																	0	0,00
Tétanos neonatal																	0	0,00
Rubéola congénita																	0	0,00
Sífilis congénita																	0	0,00

Acumulado 2009	I - Jarrio		II - C. Narcea		III - Avilés		IV - Oviedo		V - Gijón		VI - Arriendas		VII - Mieres		VIII - Langreo		Asturias	
	Casos	Tasa	Casos	Tasa	Casos	Tasa	Casos	Tasa	Casos	Tasa	Casos	Tasa	Casos	Tasa	Casos	Tasa	Casos	Tasa
Gripe	1738	3317,43	665	2001,57	6097	3917,85	14686	4495,76	9236	3088,89	2238	4201,71	2649	3632,70	2692	3222,22	40001	3715,37
Varicela	234	446,65	54	162,53	590	379,13	2329	712,97	776	259,53	544	1021,33	406	556,77	287	343,53	5220	484,84
O. P. Diarreicos	1549	2956,67	723	2176,14	7304	4693,45	11733	3591,78	9455	3162,13	2263	4248,65	3059	4194,95	3523	4216,89	39609	3678,96
Sífilis	1	1,91			3	1,93	39	11,94	40	13,38	1	1,88	2	2,74	3	3,59	89	8,27
Inf. gonocócica	3	5,73			6	3,86	17	5,20	13	4,35	1	1,88	5	6,86	2	2,39	47	4,37
Sarampión																	0	0,00
Rubéola																	0	0,00
Parotiditis	5	9,54	6	18,06	7	4,50	12	3,67	15	5,02	4	7,51	5	6,86	2	2,39	56	5,20
Tos ferina	3	5,73			4	2,57			2	0,67							9	0,84
Enf. meningocócica			1	3,01	3	1,93	4	1,22	6	2,01	1	1,88	1	1,37	1	1,20	17	1,58
Tuberculosis resp.	1	1,91	5	15,05	8	5,14	42	12,86	29	9,70	4	7,51	11	15,08	16	19,15	116	10,77
Otras tuberculosis	1	1,91	2	6,02	1	0,64	12	3,67	7	2,34					4	4,79	27	2,51
Legionelosis					1	0,64	11	3,37	11	3,68	4	7,51	2	2,74	3	3,59	32	2,97
Hepatitis A					4	2,57	4	1,22	8	2,68	3	5,63	1	1,37			20	1,86
Hepatitis B					1	0,64	3	0,92	1	0,33	1	1,88					6	0,56
Otras Hepatitis víricas					2	1,29	2	0,61	1	0,33	1	1,88			1	1,20	7	0,65
Paludismo (Malaria)							1	0,31	2	0,67							3	0,28
Brucelosis																	0	0,00
Triquinosis																	0	0,00
Fiebre tifo-paratífica													1	1,37			1	0,09
Shigelosis (Disentería)									1	0,33							1	0,09
Botulismo					1	0,64											1	0,09
Tétanos																	0	0,00
Tétanos neonatal																	0	0,00
Rubéola congénita																	0	0,00
Sífilis congénita									1	0,33							1	0,09